



LLYFR GWAITH DIOGELWCH RHAG TÂN



Llywodraeth Cymru
Welsh Government



ENW: DOSBARTH:

CYFNOD ALLWEDDOL 2

Ydych chi'n gorlwytho eich socedi ac yn rhoi eich cartref mewn perygl o dân?

Diogelwch Trydanol



Ymwybyddiaeth Ampau

Ysgrifennwch enwau'r eitemau ar y chwith yn y bylchau a ddarparwyd

Cyfrifwch y gwerthoedd i sicrhau nad yw'r cyfanswm yn fwy na 13 Amp



13A

13A



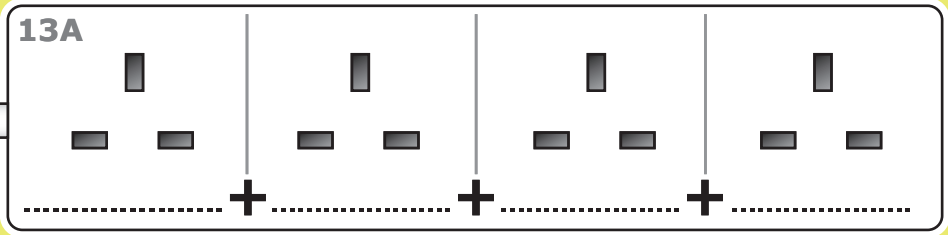
3A

3A

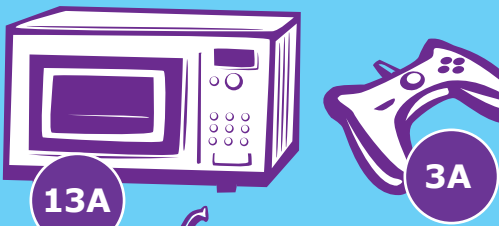


3A

3A

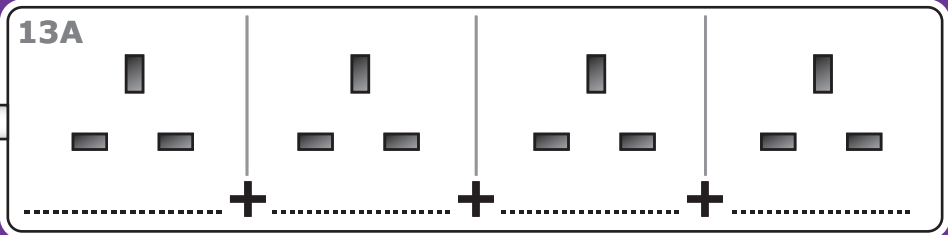


Cyfanswm =

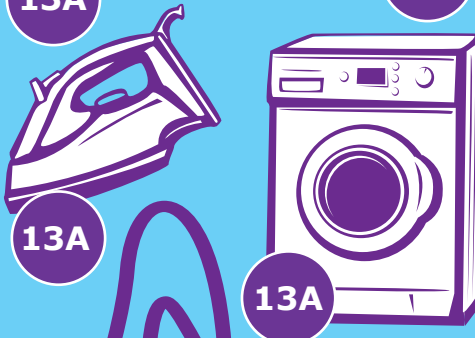


13A

3A

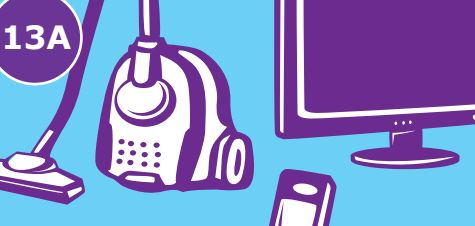


Cyfanswm =



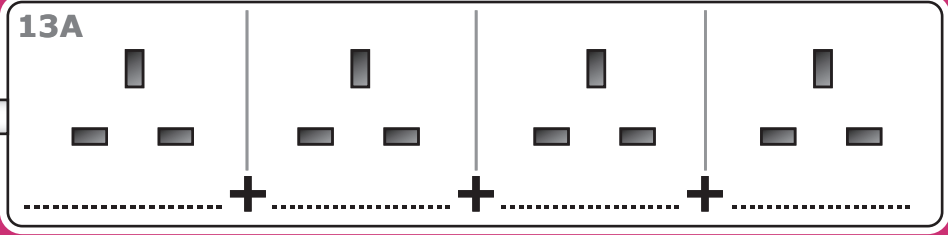
13A

13A



13A

3A



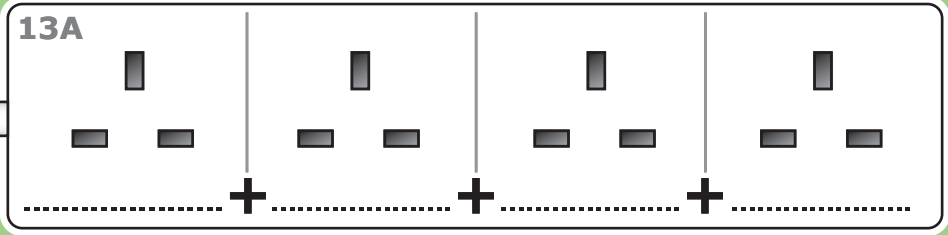
Cyfanswm =



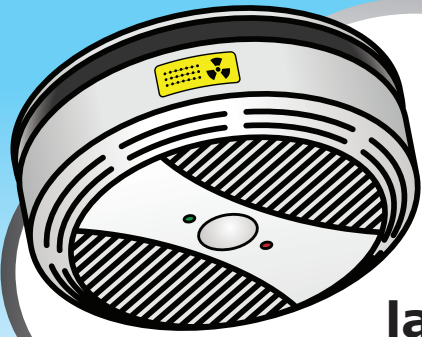
3A

3A

3A



Cyfanswm =



Larymau Mwg

Sawl person yn eich dosbarth sydd â larymau mwg yn eu cartrefi?

Lluniwch siart cyfrif gyda'ch gwybodaeth

Dim Larymau Mwg			Larymau Mwg Gweithiol		
Athrawon	Bechgyn	Merched	Athrawon	Bechgyn	Merched

Lluniwch siart bar i gynrychioli eich canfyddiadau

Gofynnwch i'ch cyngor ysgol gasglu eich holl wybodaeth a, gan ddefnyddio TG, e-bostiwch eich canfyddiadau i swyddog diogelwch tân eich ysgol

Cofiwch...Profwch eich larwm mwg unwaith yr wythnos

Os nad oes gennych larwm mwg, cysylltwch â'ch Gwasanaeth Tân ac Achub lleol i gael Archwiliad Diogelwch Rhag Tân yn y Cartref am ddim

0800 169 1234

Rydym yn croesawu galwadau yn y
Gymraeg a'r Saesneg

Fframwaith Rhifedd Cyfnod Allweddol
2 a Chyfathrebu

Cynllun Dïanc

Cofiwch...

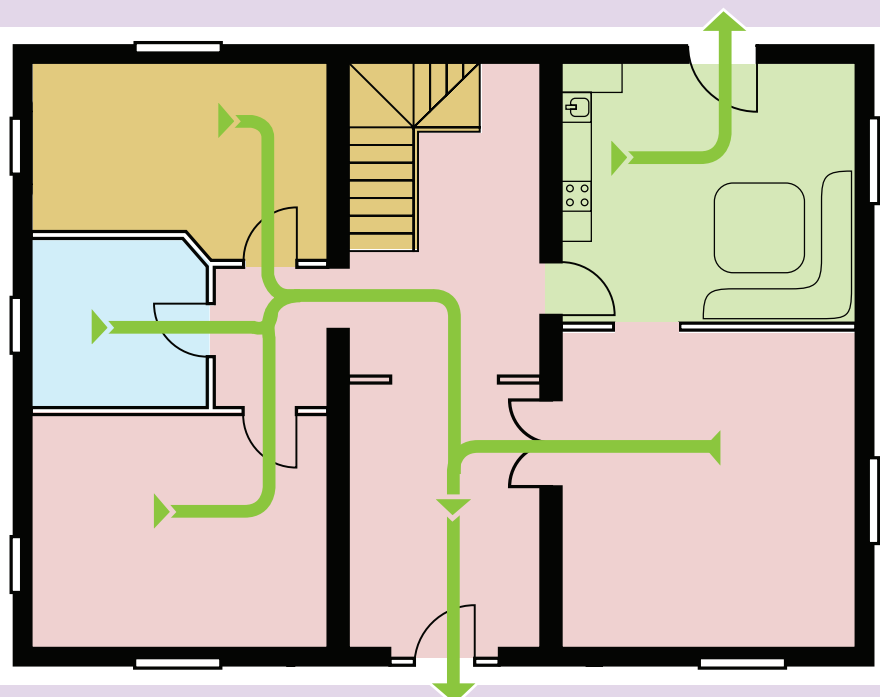
Ewch allan

Galwch y
Gwasanaeth Tân

999

Arhoswch allan!

Edrychwch ar y cynllun hwn o dŷ



Lawr llawr

Llwybr dianc



Arferion Noswylio...

**Rhowch giard o
amgylch tanau glo
a choed**

**Diffoddwch a
thynnwch bob plwg
nad sydd mewn
defnydd**

**Peidiwch â gadael
eich ffôn symudol /
tabled i wefru dros
nos**

**Caewch bob drws i
ddiogelu llwybrau
dïanc**

Lan Loft

Dianc o'r cartref



Pam mae Cynllun Dianc yn bwysig?

Tynnwch lun o gynllun eich cartref isod. Cofiwch ddangos y llwybrau dianc

Lawr llawr

Lan Loft

Dianc o'r tân

Ysgrifennwch eich stori chi eich hun am ddianc o dân
Cofiwch gynnwys bob un o'r geiriau isod yn eich stori



Deffrais i sŵn y larwm mwg...

A series of 20 horizontal dotted lines for writing.

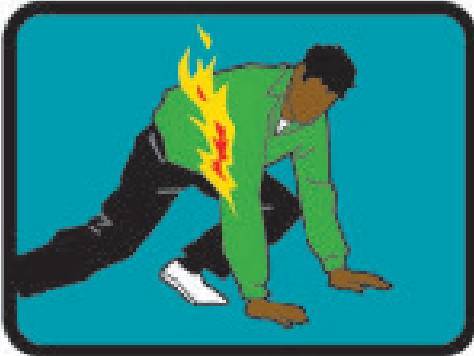
Beth i'w wneud os yw eich dillad yn cynnau

Ysgrifennwch y geiriau wrth ochr y lluniau

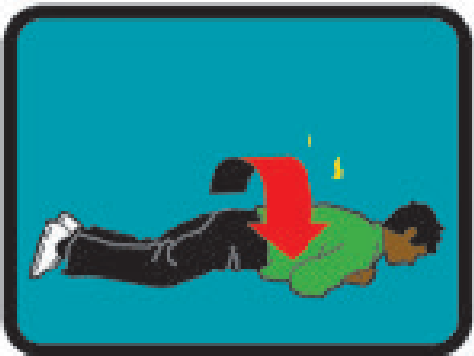
Diogelwch Rhag Tân



S _____



D _____

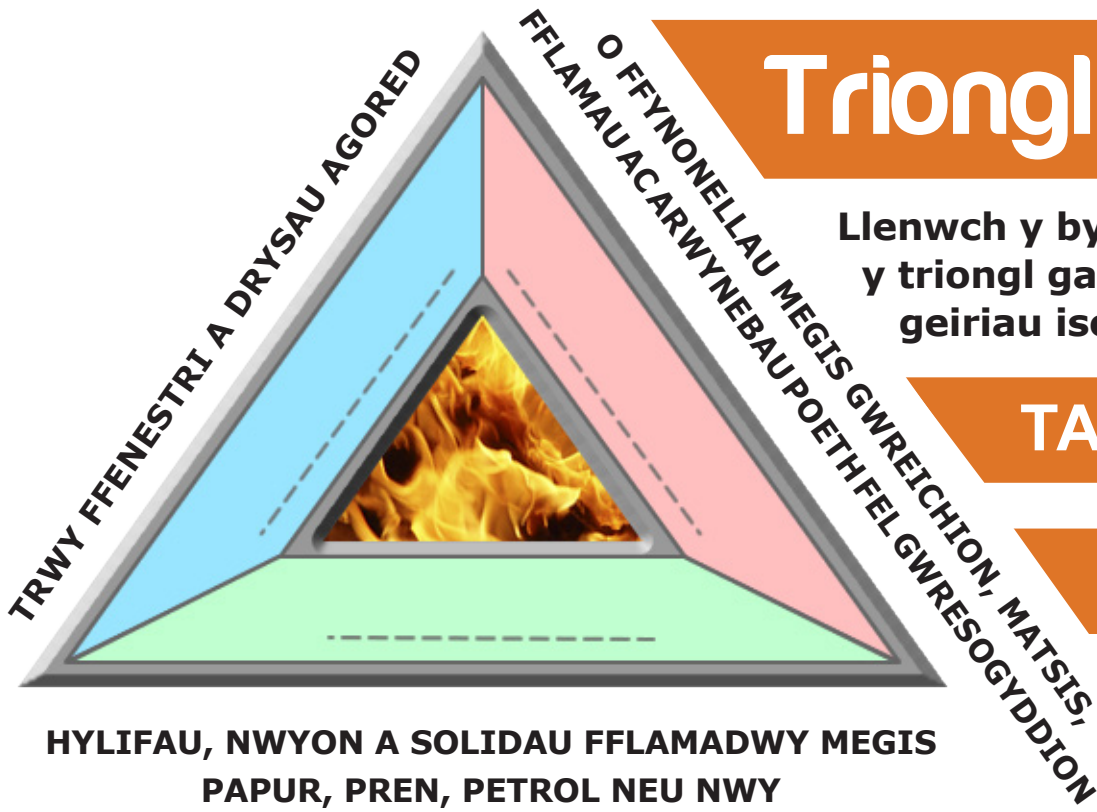


R _____

Beth ddylech chi wneud os ydych chi'n llosgi?

Cam Gweithredu	Gwneud ✓	Peidio ✕
Tynnwch eich Dillad		
Dwedwch wrth oedolyn		
Oerwch losg â dŵr oer		
Ceisiwch sylw meddygol		
Triniwch losg â dŵr poeth		
Galw 999		
Rhoi eli		

Triongl o Dân



Llenwch y bylchau ar y triongl gan ddefnyddio'r geiriau isod

TANWYDD

OCSIGEN

GWRES

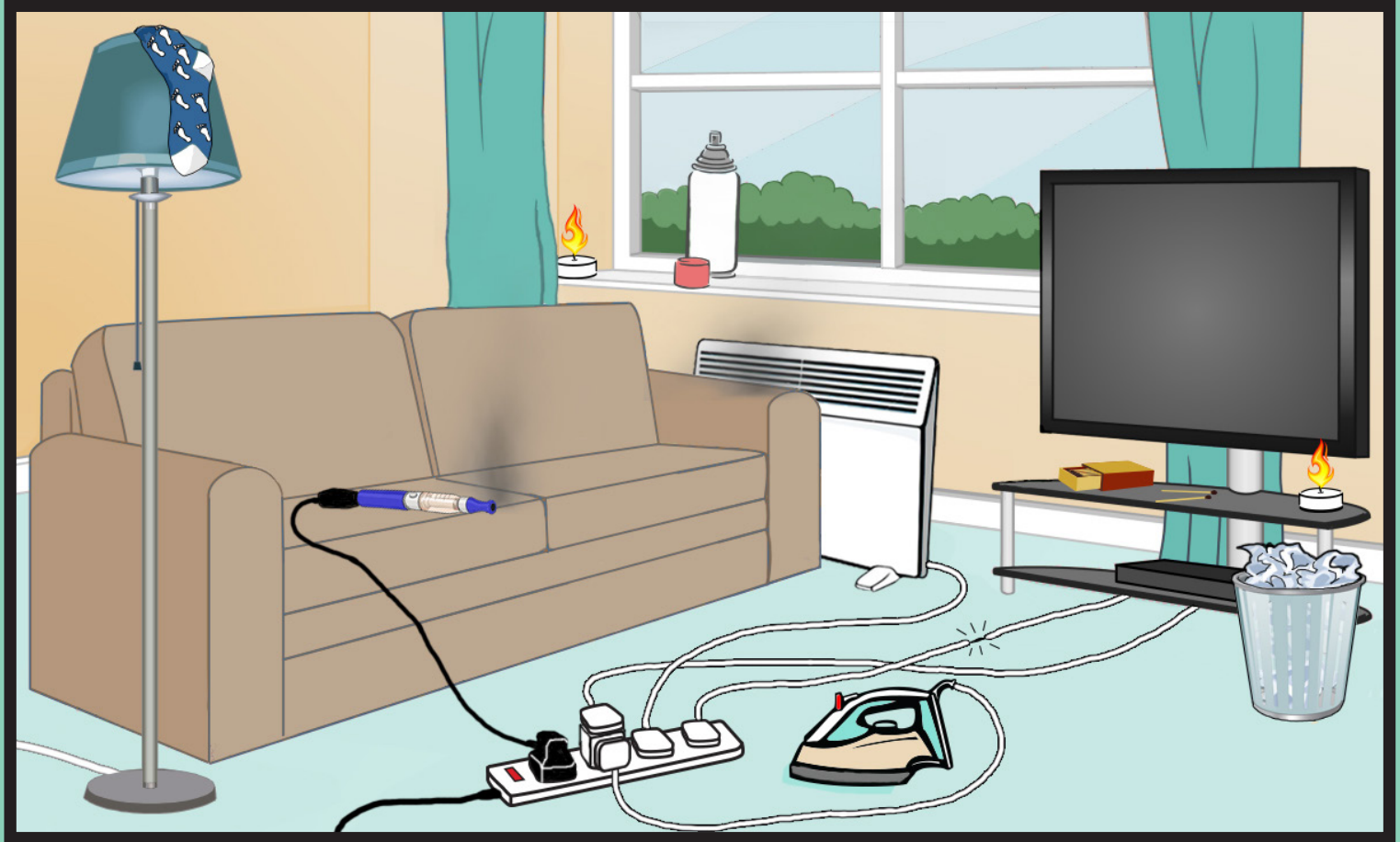
Os fyddwch yn gwaredu rhan o'r triongl tân, bydd y tân yn diffodd. A fedrwch chi ddefnyddio hyn i esbonio:

- Sut gellir atal tân mewn coedwig drwy glirio ardaloedd o goed?

- Sut gellir atal tân mewn tŷ?

- Pam mae dillad ar dân yn diffodd pan eich bod yn stopio, disgyn a rhoio?





Yn y blychau isod, esboniwch pam fod y rhain yn beryglus

1

6

2

7

3

8

4

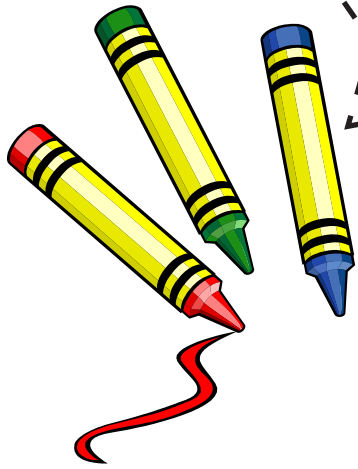
9

5

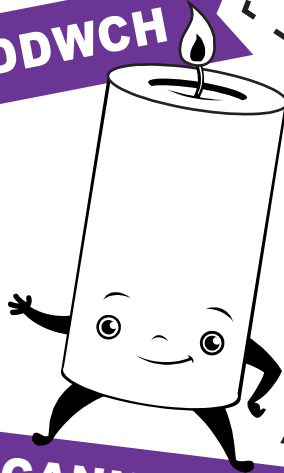
10

Cynlluniwch Boster

Lliwiwch a thorrwch allan neu tynnwch eich llun eich hun



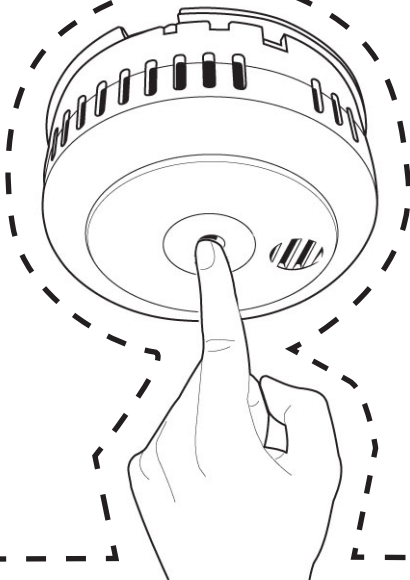
DIFFODDWCH



BOB CANNWYLL

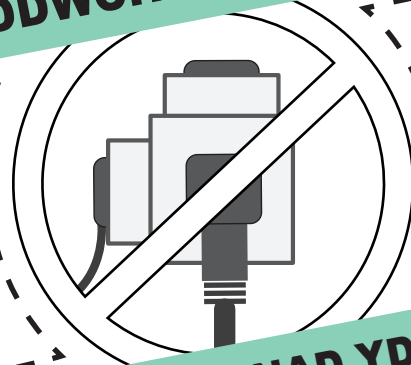
**Atgoffwch eich teulu
am yr arferion noswyllo**

- Socedi
- Gwefrydd ffôn symudol
- Giard tân
- Profwch larwm mwg
- Caewch ddrysau
- Cadwch allanfeydd yn glir
- Canhwyllau
- Coginio



PROFWCH EICH LARWM MWG

DIFFODDWCH / TYNNWCH



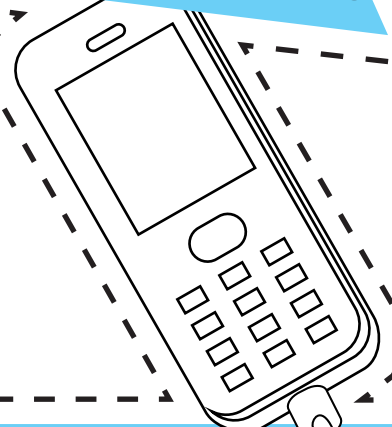
**BLYGIAU NAD YDYNT
MEWN DEFNYDD**

PEIDIWCH Â GADAEL



**EICH TELEDU AR
ORFFWYS**

TYNNWCH BLWG



GWEFRYDD EICH FFÔN / TABLED